



ALLGEMEINE INFOS

Kulturladen e.V. Tel.: +49(0)7531/5 29 54
Joseph-Belli-Weg 5 Fax: +49(0)7531/5 51 39
78467 Konstanz Mail: info@kulturladen.de

Kapazität

unbestuhlt 450 bestuhlt ca. 140 Sitzplätze und ca. 40 Stehplätze

Ton/Licht

Festinstallierte Hausanlagen für Ton und Licht vorhanden.

Ladeweg

Ladeweg von Parkplatz bis zur Bühne ca. 20 m mit 6 Stufen.

Bühne

Bühnenbreite	6 m	Portalbreite	5 m
Tiefe	5 m	Höhe	1,15 m
Lichte Bühnenhöhe	4,2 m		

Backstage

1 Raum für bis zu 15 Personen mit direkten Bühnenzugang und WC/Dusche.

Parkplätze

Leider haben wir viel zu wenige Parkplätze für Nightliner, Kleinbusse und PKWs direkt am Club. Insbesondere bei Nightlinern ist eine genaue Absprache mit dem Kulturladen notwendig. Anreise am Showtag nicht vor 13 Uhr möglich.

Merchandising

Fester Platz im Eingangsbereich direkt neben der Backstage für Merchandising vorhanden.

Ansprechpartner

Annelies Hell booking@kulturladen.de
Magdalena Schweizer presse@kulturladen.de
Tel.: +49(0)7531/5 29 54, Fax: +49(0)7531/5 51 39, Bürozeiten: Mo. bis Fr. 11:00 - 17:00 Uhr

Informationen

Weitere Informationen gibt es auf unseren Hompages.

Unter <http://www.kulturladen.de> findet man unsere allgemeine Homepage.

Diese Informationsseite, sowie weitere Informationen über den Kulturladen, seine Technik und Wegbeschreibungen zum Kulturladen sind unter der Adresse

<http://www.kulturladen.de/index.php/technik-infos.html> abrufbar.

Kula's Hall of Fame

Apocalyptica, Element Of Crime, Fettes Brot, Fishmob, Guano Apes, Rammstein, Hans Söllner, Gentleman, La Brass Banda, Katzenjammer, Sportfreunde Stiller oder AnnenMayKantereit



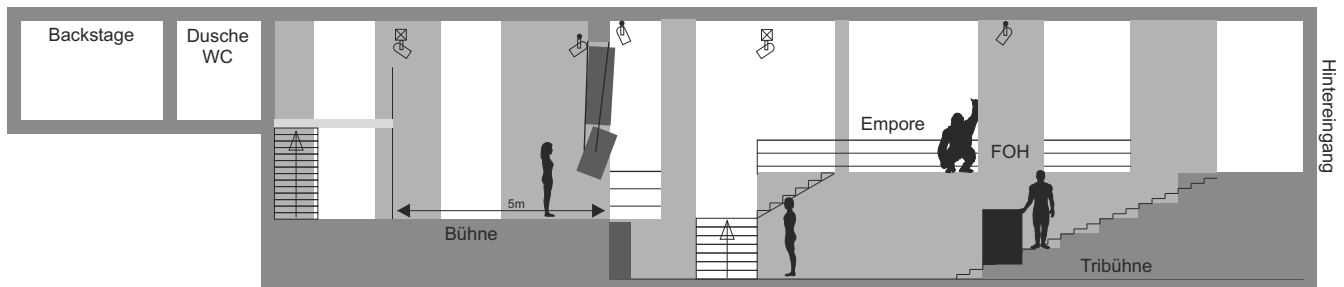
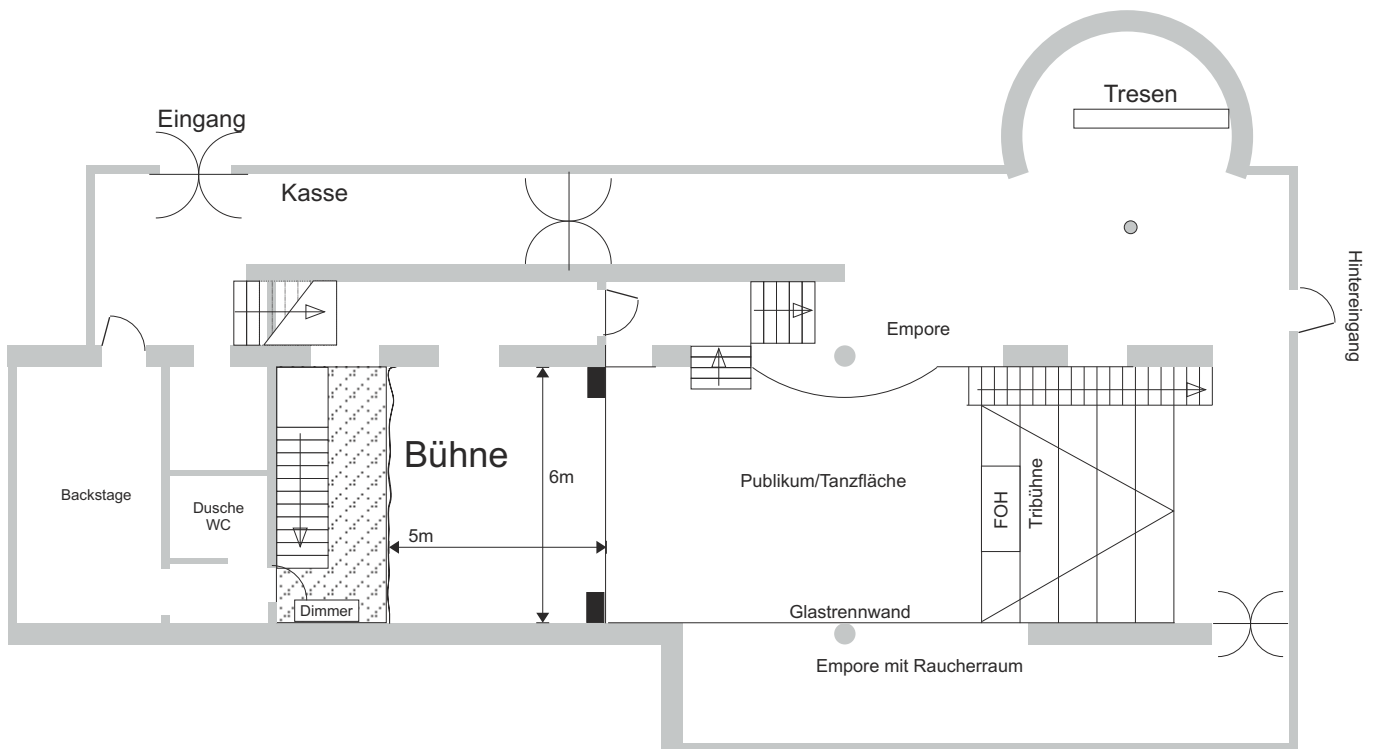
Haupteingang



Rückansicht mit Hintereingang zum Saal (hier wird geladen)

Stand: 29.05.2015

aktuellste Quelldatei auf: <http://www.kulturladen.de/index.php/technik-infos.html>



Blick über Zuschauer-Treppe, FOH und Tanzfläche zur Bühne



Blick über die Bühne in den Saal
 (rechts die Glas-Trennwand zum Raucherraum)

TONTECHNIK

Front-PA

Lautsprecher	2	KS TXII Mid-Hi Stacks (aktiv)	fest installiert
	2	Frontfill/LowMids Doppel 15" B&C /2" JBL	fest installiert
	1	RAM-Audio S6004 für Frontfill	fest installiert
Subwoofer	6	R ² W18 Custom Kula (B&C 18TBW100 - 1000W/8Ohm)	fest installiert
	2	PKNC XD5002 für Bässe	fest installiert
PA-Controller	1	BSS Blue-160	

Monitoring

Lautsprecher	8	Wedges coaxial R ² CX14M (B&C 14CXN76 - 400W/8Ohm)
	2	Subwoofer R ² W1815 (B&C 18NBX100 - 1000W/8Ohm)
Controller/Endstufen	2	Xilica XP-4080
	2	RAM-Audio S6004

Frontplatz

Mischpult	1	Behringer X32 32 Inputs, 16 Mix-Busse, analoges 32/10 Multicore Standart Preset mit 6 Monitorwegen, 3 Stereo-Gruppen und 4 FX
-----------	---	---

Mikrofone / DI-Boxen

Dynamische	4	Shure SM 58	6	Shure SM 57
	2	Shure Beta 58a	2	Sennheiser MD 421
	2	Sennheiser e609	4	Sennheiser e604
	1	Shure Beta 52a	1	AKG D112
	2	Shure QLX SM58		
Funk	2	Shure Beta 91a	4	Rode NT5
Kondensator	1	AKG C 1000	3	t.bone SC100
	3	BSS AR-133	2	LD Systems LDI 02
D/I-Box Aktiv	2	Atelier der Tonkunst	1	Stage Line (4 fach)
D/I-Box Passiv	4			

DJ-Equipment

Dj-Mixer	1	Pioneer DJM-600
Plattenspieler	4	Technics 1210 MK2 mit Orthofon-Systemen
CD-Player	2	Pioneer CDJ-350

Stromversorgung

1	CEE 32 A	PA und Backline
---	----------	-----------------

Haustechniker

Uli Straßner
 Tel.: 07531/9 91 43 91 Fax.: 07531/5 51 39
 Email: technik@kulturladen.de

LICHTTECHNIK

Saallicht		komplett stufenlos Dimmbar	
Lichpult	1	Zero88 Solution	
Dimmerkanäle	30	Zero88 2 kW	fest installiert
	6	Ultralite 2 kW	fest installiert
	12	Zero 88 1 kW	Disco
Backtruss	4 * 4	Par 64 (CP 60, CP 61)	fest installiert
	2 * 8	ACL-Par36	fest installiert
	2 * 2	DWE-Par36	fest installiert
	1	Profilspot (nicht fokussierbar)	fest installiert
50mm Stange	4	LED Wash GLP Impression 4Xs	fest installiert
(etwa 1m vor Backtruss)	1	Strboskop 1500W	fest installiert
Front - Bühnenkante	2 * 4	Par 64 (CP 62)	fest installiert
	3	Fresnel 1 kW	fest installiert
Front - Saaltruss	2 * 4	Par 64 (CP 62)	fest installiert
	3	Fresnel 1 kW	fest installiert
	2	Profiler 1 kW 26°	fest installiert
Floorspots	2	Par 64 short (CP 61)	
	8	Par 56 T-300 (300W)	
	4	LED Wash GLP Impression 4Xs	
	6	EuroLite LED Bar RGB 252/10	
		(in der Regel 4 an Mic-Stativen senkrecht)	
Discolicht	2 * 4	Par 64 (CP 87, CP 88)	fest installiert
	6 * 4	Par 36 (ACL-like)	fest installiert
Nebel/Haze	1	Hazer Look UNIQUE 2.1	

Farbfilter (LEE) Auszug

027	Medium Red	101	Yellow	104	Deep Amber	106	Primary Red
113	Magenta	115	Peakok Blue	116	Med. Bl. Gr.	117	Steel Blue
119	Dark Blue	120	Deep Blue	124	Dark Green	126	Mauve
132	Medium Blue	135	Deep Golden Amber	139	Prim. Gr.	141	Bright Blue
154	Pale Rose	158	Deep Orange	162	Bastard Am.	164	Flame Red
165	Daylight Blue	179	Chrom Orange	181	Congo Blue	182	Light Red
201	Full CTB	204	Full CTO				

Stromversorgung

1	CEE 63 A	Hauslicht
1	CEE 16 A	frei

Haustechniker

Uli Straßner

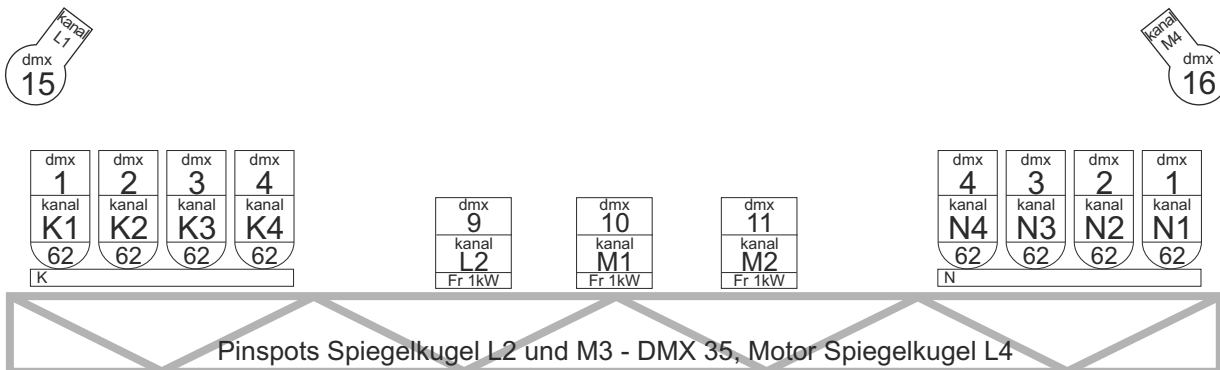
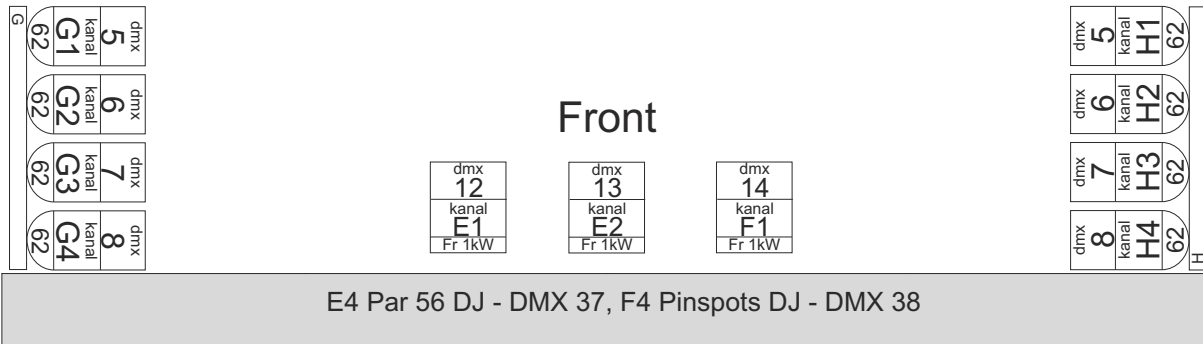
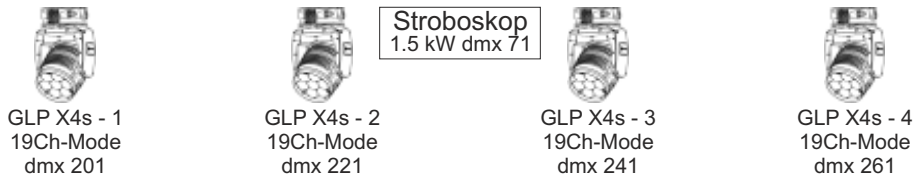
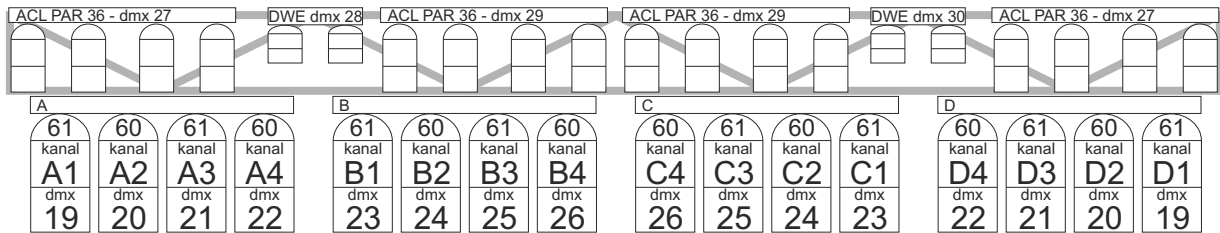
Tel.: 07531/9 91 43 91 Fax.: 07531/5 51 39

Email: technik@kulturladen.de

LICHTTECHNIK

Back Truss

Spot -Headshot auf Center
 - nicht fokussierbar -dmx 34



Saal Truss

LICHTTECHNIK

DMX-Adressen

1-30 Dimmer 5 * Zero88 Betapack 3
31-36 Dimmer Ultralite
37-60 Dimmer 6 * Zero88 Delta 1kW - Disco
61-66 Dimmer Disco-Pinspots & Houselight
67-68 LED Pinpoint auf Halbspiegelkugel
69-70 LED Pinpoint auf Halbspiegelkugel
71-78 Strobe-Controller DMX-10V
79-80 Hazer Look UNIQUE 2.1

101-112 Eurolite LED Bar RGB 252/10 - 1
113-124 Eurolite LED Bar RGB 252/10 - 2
125-136 Eurolite LED Bar RGB 252/10 - 3
137-148 Eurolite LED Bar RGB 252/10 - 4
149-160 Eurolite LED Bar RGB 252/10 - 5
161-172 Eurolite LED Bar RGB 252/10 - 6

201-219 LED Wash GLP Impression 4Xs - 1
221-249 LED Wash GLP Impression 4Xs - 2
241-259 LED Wash GLP Impression 4Xs - 3
261-279 LED Wash GLP Impression 4Xs - 4

301-319 LED Wash GLP Impression 4Xs - 5
321-339 LED Wash GLP Impression 4Xs - 6
341-359 LED Wash GLP Impression 4Xs - 7
361-379 LED Wash GLP Impression 4Xs - 8

DMX 31, 32 und 33 Floor-Spots
DMX 35 Pinspots Spiegelkugel-Saal
DMX 36 Freier Dimmerkanal:
DMX 71 1.5 kW Strobe Bühne
DMX 75, 76, 77 und 78 Strobos Disco

Strobe-Controller DMX-10V:

DMX-Wert 0-249 Bitzgeschwindigkeit
DMX-Wert 250-255 Einzelblitz

Pinspot Halbmirrorball Eurolite LED PST-15:

DMX 67/69 Ch 1 Shutter
DMX 68/70 Ch 2 Dimmer

Hazer Look UNIQUE 2.1:

DMX 79 Ch 1 Pumpe
DMX 80 Ch 2 Ventilator

Eurolite LED Bar RGB 252/10:

Adressierung: DIP 10 ON, DIP 1-9 Adresse

12-Kanal-Modus

CH 1 Dmx-Wert 1-15 startet 12 Kanal-Modus
CH 2 Dimmer
CH 3 Flash
CH 4/5/6 RGB-Modul 1
CH 7/8/9 RGB-Modul 2
CH 10/11/12 RGB-Modul 3

6-Kanal-Modus

CH 1 Dmx-Wert 16-30 startet 6 Kanal-Modus
CH 2 Dimmer
CH 3 Flash
CH 4/5/6 RGB alle Module

LED Wash GLP Impression 4Xs:

High Resolution (Extended) - Mode
19 DMX Channels

CH 1 Pan
CH 2 Pan fine
CH 3 Tilt
CH 4 Tilt fine
CH 5 Red
CH 6 Red fine
CH 7 Green
CH 8 Green fine
CH 9 Blue
CH 10 Blue fine
CH 11 White
CH 12 White fine
CH 13 Shutter
CH 14 Dimmer
CH 15 Dimmer fine
CH 16 Zoom (0 Wide, 255 Spot)
CH 17 Special (0-3 Pattern, 250-255 Reset)
CH 18 Pattern (0-2 No-Pattern, 3-253 predef.
Pattern, 254-255 Pattern Byte 1)
CH 19 Pattern Byte 1